



MINISTERSTVO  
ŽIVOTNÉHO PROSTREDIA  
SLOVENSKEJ REPUBLIKY

# Expertná skupina Národnej infraštruktúry pre priestorové informácie (ES NIPI)

**Rokovanie ES NIPI 1/2022**

25.05.2022, MŽP SR, MS TEAMS



# 1. Program

1. Otvorenie
2. Kontrola úloh z predchádzajúceho rokovania zo dňa 10.12.2021
3. Výsledky INSPIRE monitoringu 2021 - Redukcia (Viac v prezentácii a videu z KR NIPI)
4. ESPUS aktuality - Redukcia (Viac v prezentácii a videu z KR NIPI)
5. Posilnenie samosprávy
6. Zapojenie privátneho sektora
7. Príprava migrácie RPI na RPI 2.0
8. Ostatné, záver



MINISTERSTVO  
ŽIVOTNÉHO PROSTREDIA  
SLOVENSKEJ REPUBLIKY

Join at

**slido.com**

**#ESNIPI**





MINISTERSTVO  
ŽIVOTNÉHO PROSTREDIA  
SLOVENSKEJ REPUBLIKY

# 1.Otvorenie



MINISTERSTVO  
ŽIVOTNÉHO PROSTREDIA  
SLOVENSKEJ REPUBLIKY

## 2. Kontrola úloh z predchádzajúceho rokovanja zo dňa 10.12.2021

## 2. Kontrola úloh z rokovania ES NIPI 10.12.2021

Číslo úlohy	znenie úlohy	zodpovedný	termín	Odpočet
4/2021 ES-1	Zaslať passporthy Geozdrojov na MŽP SR	Všetci členovia ES NIPI	30.04.2021	<a href="#">Splnená povinnými osobami v zozname</a>
5/2021 ES-1	Zabezpečiť opravy metazáznamov a odstránenie chýb validácie z Geoprofilov	Všetci členovia ES NIPI	31.6.2021	Čiastočne splnená - vid' výsledky INSPIRE monitoringu

## 2. Kontrola úloh z rokovania ES NIPI 10.12.2021

Číslo úlohy	znenie úlohy	zodpovedný	termín	Odpočet
8/2021 ES-1	Zaslať námety na preklady dokumentov a textov z angličtiny do slovenčiny a opačne.	Všetci členovia ES NIPI	31.01.2022	Bez námětov
1/2021 ES-2	Eliminovať chyby v geopprofiloch, zabezpečiť dostupnosť služieb.	Všetci členovia ES NIPI	15.12.2021	Čiastočne splnená - vid' výsledky INSPIRE monitoringu

## 2. Kontrola úloh z rokovania ES NIPI 10.12.2021

Číslo úlohy	znenie úlohy	zodpovedný	termín	Odpočet
2/2021 ES-2	Zaslať námety a pripomienky k Analyticko - koncepčnej štúdii. Z: Všetci členovia ES NIPI	Všetci členovia ES NIPI	31.12.2021	<a href="#">Splnená</a>
3/2021 ES-2	Zaslať návrhy a pripomienky k príprave novelizácie zákona a vyhlášky formou sledovania zmien v zdieľaných dokumentoch a doplnení v konzultačnej tabuľke.	Všetci členovia ES NIPI	15.01.2022	Splnená <ul style="list-style-type: none"> <li>• <a href="#">Zákon</a></li> <li>• <a href="#">Vyhláška</a></li> </ul>



## 2. Kontrola úloh z rokovania ES NIPI 10.12.2021

Číslo úlohy	znenie úlohy	zodpovedný	termín	Odpočít
4/2021 ES-2	Zaslať námety a pripomienky k dokumentu GitLab	Všetci členovia ES NIPI	15.01.2022	Splnená <ul style="list-style-type: none"> <li>● <a href="#">Usmernenie pre GitLab</a></li> </ul>
5/2021 ES-2	Zaslať námety na ďalšie usmernenia a návody	Všetci členovia ES NIPI	Priebežne	<ul style="list-style-type: none"> <li>● Bez námětov</li> </ul>

## 2. Kontrola úloh z rokovania ES NIPI 10.12.2021

Číslo úlohy	znenie úlohy	zodpovedný	termín	Odpočít
6/2021 ES-2	Zaslať námety a pripomienky k workshopom na r. 2022.	Všetci členovia ES NIPI	Do termínov realizácie workshopov	<a href="#">Námety z 1 WS</a>
7/2021 ES-2	Pre tému Gridov preveriť možnosti zdieľania dát na európskej úrovni a existenciu dát na národnej úrovni, pripraviť detailnejší rozbor legislatívy.	MŽP SR	Ďalšie stretnutie ES NIPI	<a href="#">Sústavy súradnicových sietí</a>



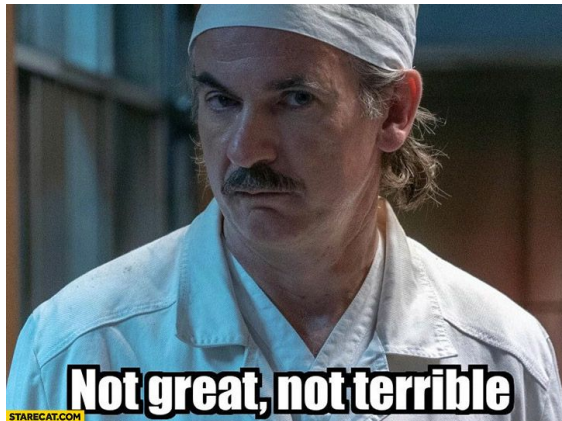
MINISTERSTVO  
ŽIVOTNÉHO PROSTREDIA  
SLOVENSKEJ REPUBLIKY

## 3. Výsledky INSPIRE monitoringu 2021



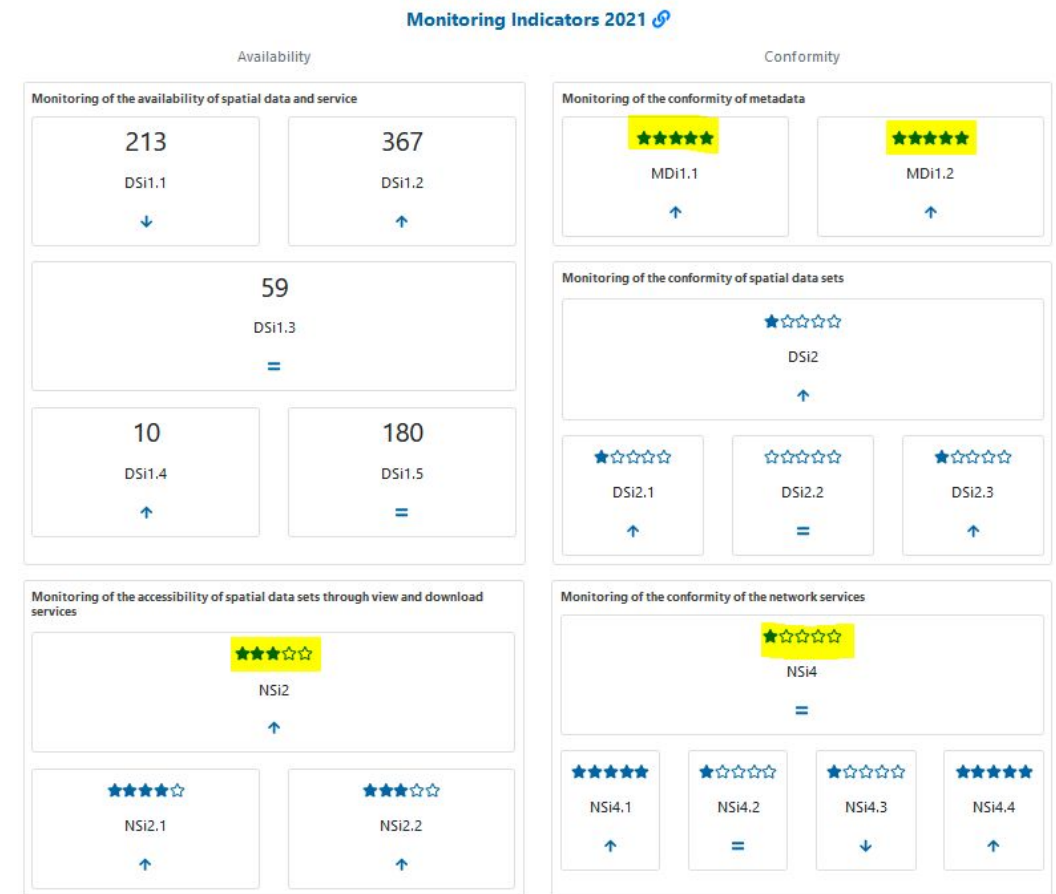
# 3. Výsledky INSPIRE monitoringu 2021

- Sumárny prehľad
  - Implementácia INSPIRE v SR počas roku 2021 nabehla na trend zlepšovania rozsahu a dostupnosti geodát
  - Veľa práce ostáva v oblasti ich využiteľnosti



# 3. Výsledky INSPIRE monitoringu 2021

- Sumárny prehľad
  - Hlavným zameraním aktivít v roku 2021 bolo zlepšenie celkovej výkonnosti implementácie INSPIRE so zameraním na dostupnosť priestorových údajov prostredníctvom služieb a aspekty interoperability.
  - Hlavný pokrok sa dosiahol v zhode naplnenia požiadaviek na súlad metaúdajov a dostupnosti súborov priestorových údajov.
  - Hlavnými výzvami zostáva súlad súborov priestorových údajov, ako aj súlad niektorých typov sieťových služieb.



# 3. Výsledky INSPIRE monitoringu 2021

- Podrobnosti - KR NIPI 1/2022 bod 4. Výsledky INSPIRE monitoringu 2021 (SK INSPIRE Country Fiche)
  - [Prezentácia](#)
  - [Videozáznam](#)
  - Záznam (V príprave)



MINISTERSTVO  
ŽIVOTNÉHO PROSTREDIA  
SLOVENSKEJ REPUBLIKY

## 4. ESPUS aktuality



**ESPUS**

Efektívna správa priestorových údajov a služieb



## 4. ESPUS: Informácie o podpore INSPIRE

- Podrobnosti - KR NIPI 1/2022 bod 5. ESPUS: Informácie o podpore INSPIRE
  - [Prezentácia](#)
  - [Videozáznam](#)
  - Záznam (V príprave)



MINISTERSTVO  
ŽIVOTNÉHO PROSTREDIA  
SLOVENSKEJ REPUBLIKY

## 5. Posilnenie samosprávy

# 5. Posilnenie samosprávy

Samospráva patrí pod Povinné osoby v zmysle zákona č.3/2010 Z.z. v znp.

Kto reprezentuje samosprávu?

- Vyššie územné celky
- Mestá
- Obce

Čo to v praxi znamená?

- Identifikuje priestorové údaje v ich gescii
- Sprístupňuje tieto cez sieťové služby
- Dokumentuje priestorové údaje a služby cez metaúdaje
- Harmonizuje ich v zmysle požiadaviek na interoperabilitu

# 5. Posilnenie samosprávy

Aktuálny stav:

Povinné osoby registrované v Registri priestorových informácií

- Vyššie územné celky: 8 (Všetky samosprávne kraje SR)
- Mestá: 2 (Detva a Revúca)
- Obce: 1 (Veľká Lehota)

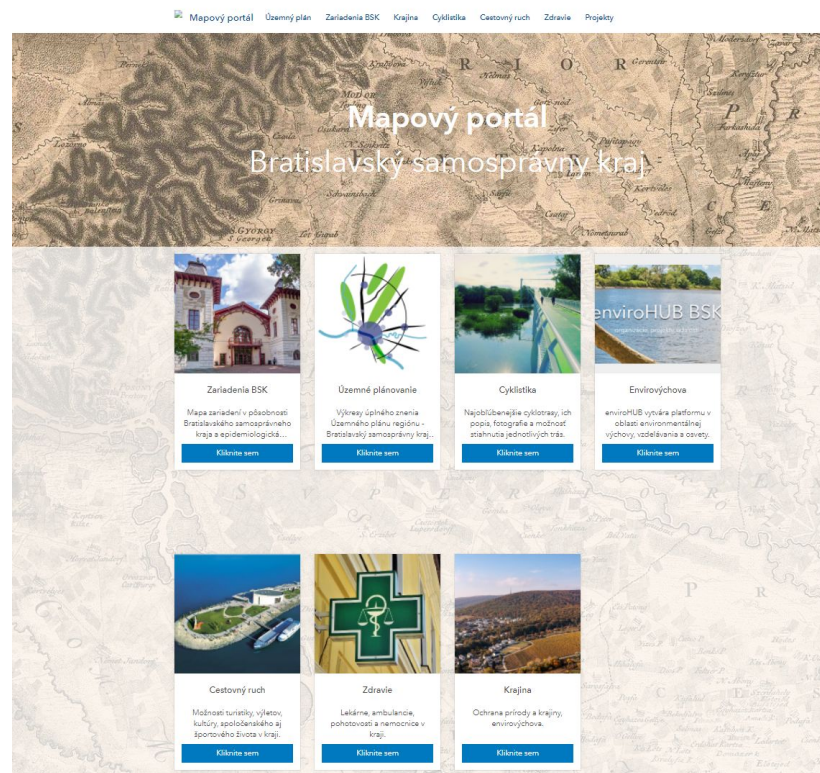
Počet metazáznamov

- Vyššie územné celky: 18
- Mestá: 0
- Obce: 0

# 5. Posilnenie samosprávy

## Pohľad zvonku: Vyššie územné celky

- Bratislavský samosprávny kraj
- Metadáta v RPI: 3 MD DS + 6 MD NS



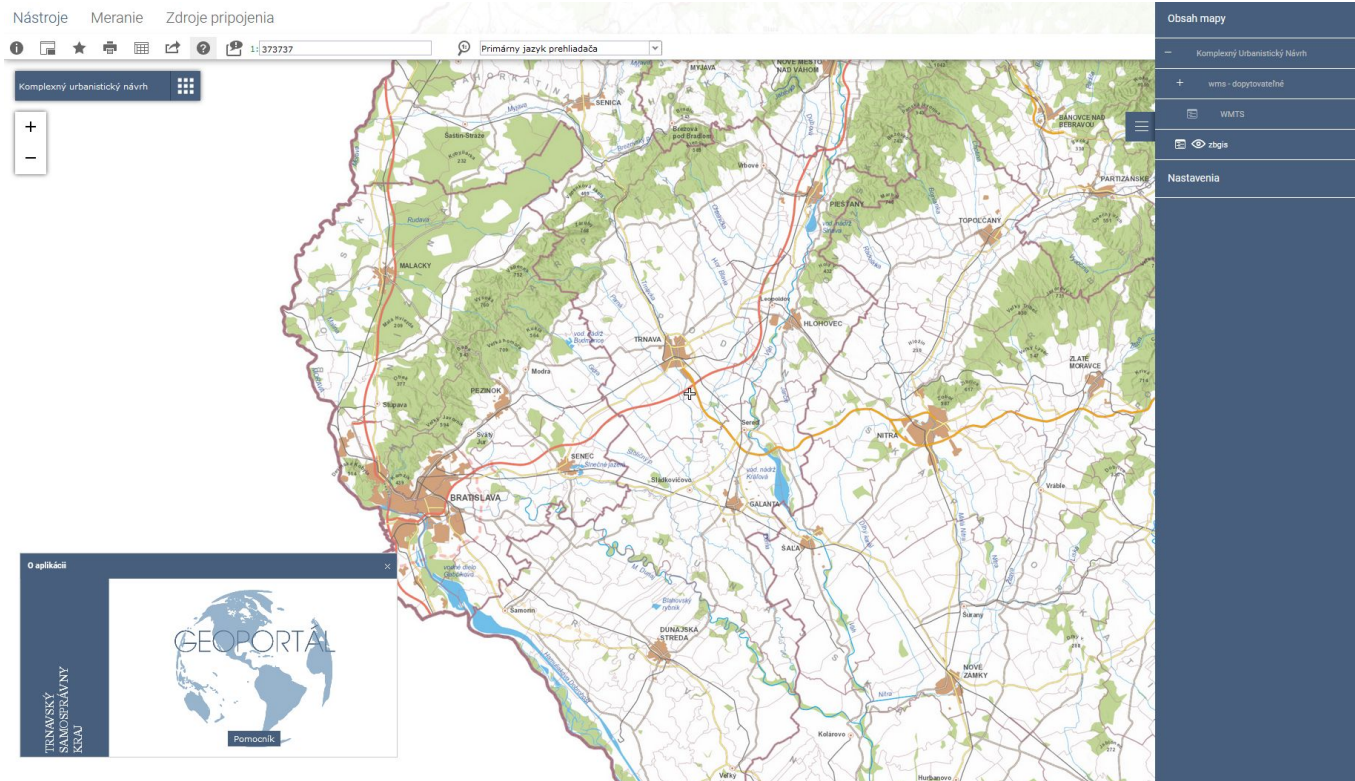
Zdroj: <https://mapy.bratislavskykraj.sk>

# 5. Posilnenie samosprávy

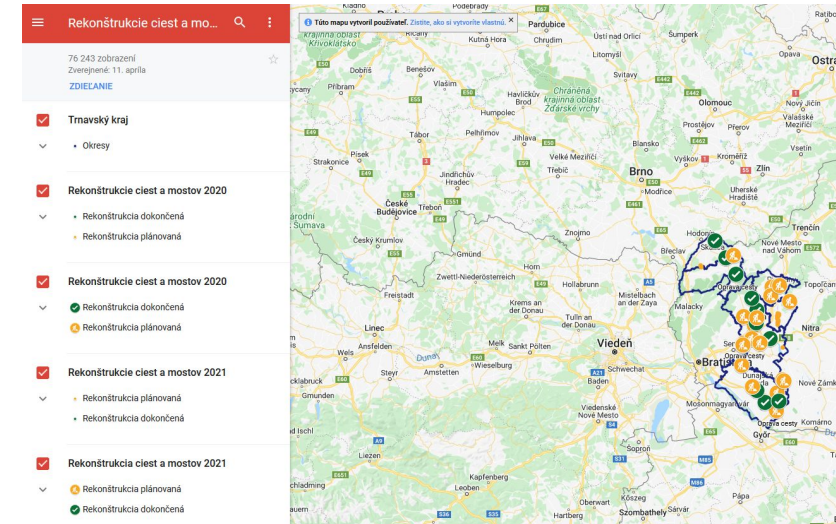
## Pohľad zvonku: Vyššie územné celky

- Trnavský samosprávny kraj
- Metadáta v RPI: 0 MD DS + 0 MD NS

Zdroj: <https://mapy.bratislavskykraj.sk>



Zdroj: [Google maps](https://www.google.com/maps)





# 5. Posilnenie samosprávy

## Pohľad zvonku: Vyššie územné celky

- Trenčiansky samosprávny kraj
- Metadáta v RPI: 0 MD DS + 0 MD NS

**TRENČIANSKY SAMOSPRÁVNÝ KRAJ**

Hlavná stránka | English | Mapa stránok | Otázky a odpovede | Kontakt

vyhľadávanie

Úradná tabuľa | Aktuálne správy | Otvorená župa | Samospráva | Organizácie | Elektronické služby | SO pre IROP

Zdravotníctvo | Sociálna pomoc | Školstvo a šport | Doprava | Kultúra | Cestovný ruch | Financie | Regionálny rozvoj | **Územné plánovanie** | Podnikanie | Medzinárodné vzťahy | Civilná ochrana

Územné plánovanie, investície, životné prostredie

Elektronické služby a podania

Informácie o územnom pláne TSK

Územné plánovacie podklady

Územno-plánovacia dokumentácia

Informácie o životnom prostredí

Register investičných akcií

Geografický informačný systém

**Geografický informačný systém**

Územné plánovanie

31. augusta 2015

Pre prácu s mapovými podkladmi postačujú bežné webové prehliadače ako sú Internet explorer, Mozilla firefox alebo Chrome.

Bližší popis jednotlivých funkcií nájdete v jednotlivých mapových aplikáciách po kliknutí na Pomoc (Hlb) vpravo hore.

Štandardom v oblasti sprístupňovania priestorových údajov sú aj služby poskytujúce prístup k produktom prostredníctvom štandardu OGC WMS - Web Map Service. Pre zaradenie jednotlivých výkresov územno-plánovacej dokumentácie do vlastných projektov prostredníctvom WMS služby môžete využiť linky označené "WMS".

**Všeobecná poznámka:** Výkresy sú vypracované v mierke 1:50 000 so zodpovedajúcim detailom spracovania.

**Komplexný urbanistický návrh**

Komplexný urbanistický návrh predstavuje návrh funkčného využitia a priestorového usporiadania územia kraja v dlhodobom horizonte. Komplexne rieši rozvoj sídlovej štruktúry, dopravnej a technickej infraštruktúry v intencích zachovania a ochrany prírodných a kultúrnych hodnôt, efektívneho využívania prírodných zdrojov a starostlivosti o životné prostredie.

**Výkres dopravy a technickej infraštruktúry**

Výkres dopravy a technickej infraštruktúry predstavuje návrh usporiadania verejného dopravného a technického vybavenia na území kraja v dlhodobom horizonte. Koordinuje rozvoj nadsúradených a regionálnych systémov dopravnej, energetickej a vodohospodárskej infraštruktúry.

**Výkres krajinej štruktúry a územný systém ekologickej stability**

Výkres krajinej štruktúry a územný systém ekologickej stability predstavuje súbor stabilizujúcich prvkov krajiny vrátane prvkov ochrany prírody a európskej sústavy NATURA 2000, prvkov regionálneho územného systému ekologickej stability, stresové prvky krajiny a vyhodnotenie ekologickej kvality územia.

Zdroj: <http://gis.tsk.sk>

**ÚZEMNÝ PLÁN VEĽKÉHO ÚZEMNÉHO CELKU TRENČIANSKEHO KRAJA V ZNENÍ ZMIEN A DOPLNKOV Č.3**

Results

Map Contents

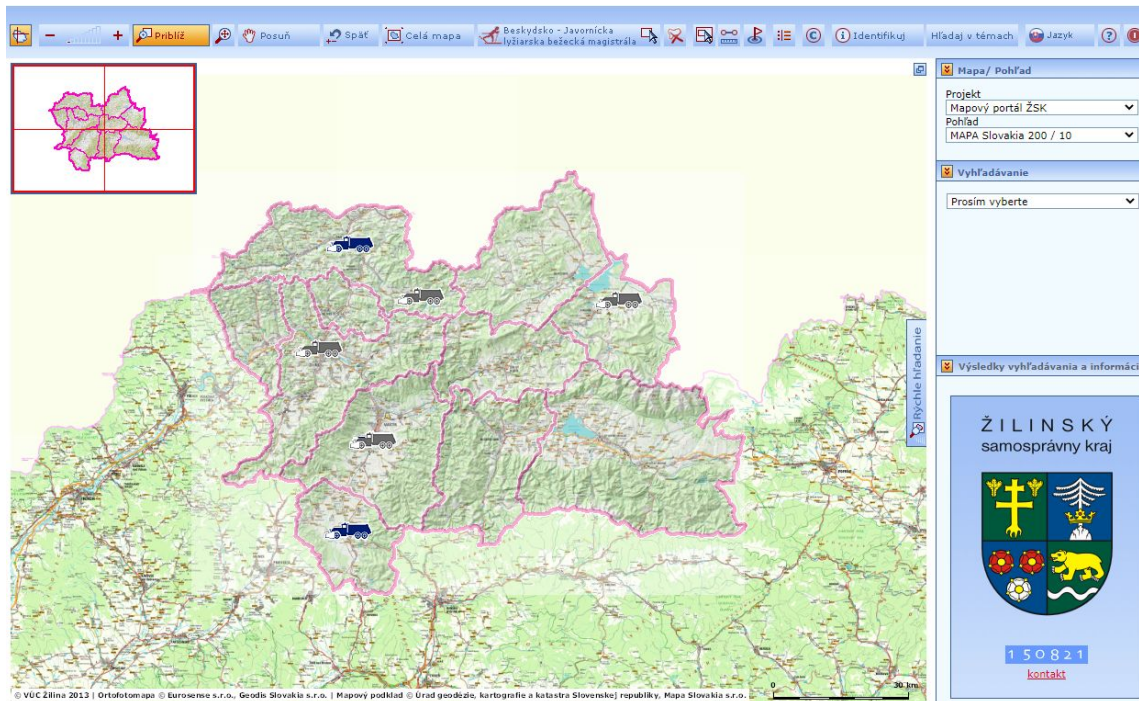
- Komplexný urbanistický návrh
  - ŽILHA
  - KULTÚRNE DEDIČSTVO
  - ŽIVOTNÉ PROSTREDIE
  - ELEKTRICKÁ ENERGIA
  - DOPRAVA
  - HRANICE
  - ZADUSOVANIE PLYNOM
  - OCHRANA PRÍRODY
  - VODNÉ HOSPODÁRSTVO OCHRANA
  - NERASTNÉ SUROVINY
  - SÍDELNÁ ŠTRUKTÚRA
  - MAPOVÝ PODKLAD

Zdroj: <https://tsk.sk>

# 5. Posilnenie samosprávy

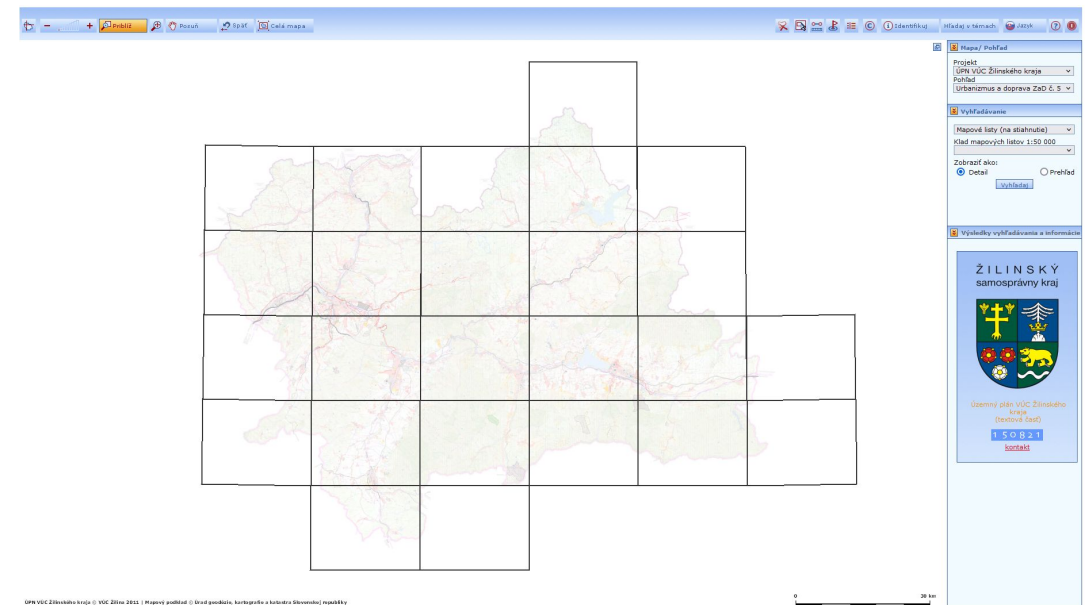
Pohľad zvonku: Vyššie územné celky

- Žilinský samosprávny kraj
- Metadáta v RPI: 1 MD DS + 1 MD NS



Zdroj: [GIS ŽSK portál](#)

Zdroj: [ÚPN VÚC Žilinského kraja](#)

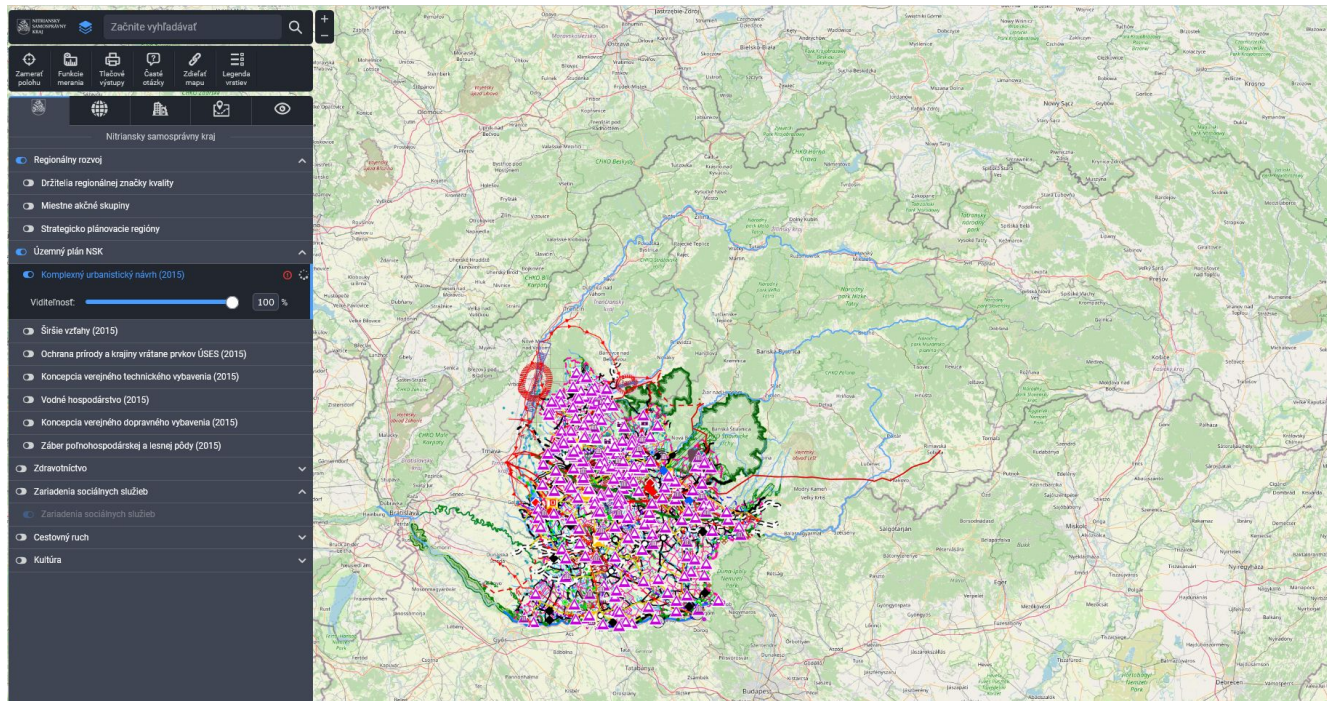




# 5. Posilnenie samosprávy

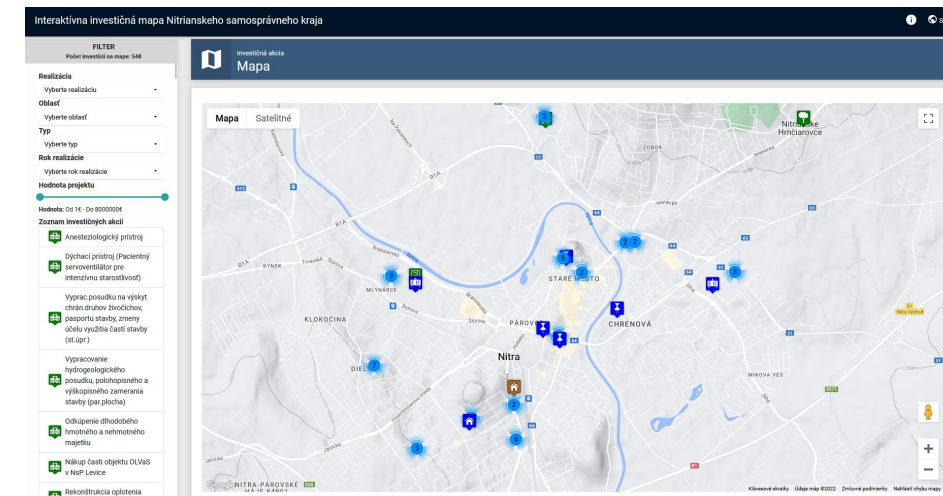
## Pohľad zvonku: Vyššie územné celky

- Nitriansky samosprávny kraj
- Metadáta v RPI: 0 MD DS + 0 MD NS



Zdroj: <https://gis.unsk.sk/>

Zdroj: <https://investicnamapa.unsk.sk/>

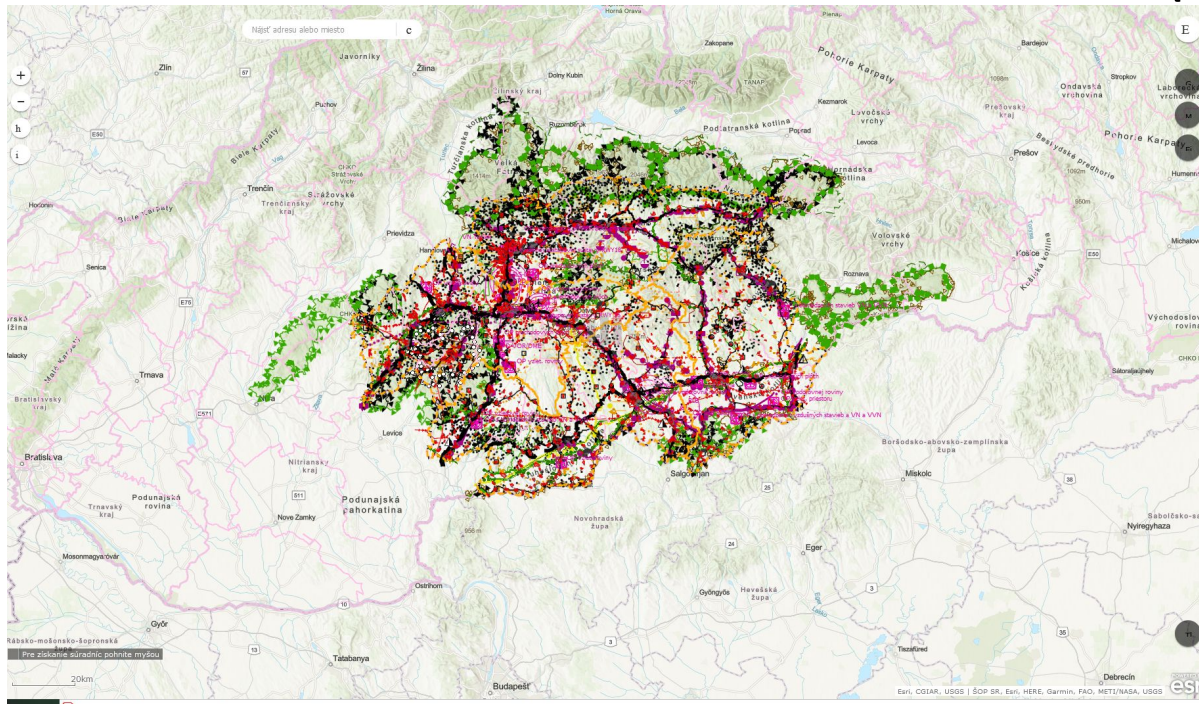




# 5. Posilnenie samosprávy

## Pohľad zvonku: Vyššie územné celky

- Banskobystrický samosprávny kraj
- Metadáta v RPI: 2 MD DS + 0 MD NS (25 vrstiev na maps.geocloud.sk)



Zdroj: <https://bbsk1.maps.arcgis.com>

GeoServer

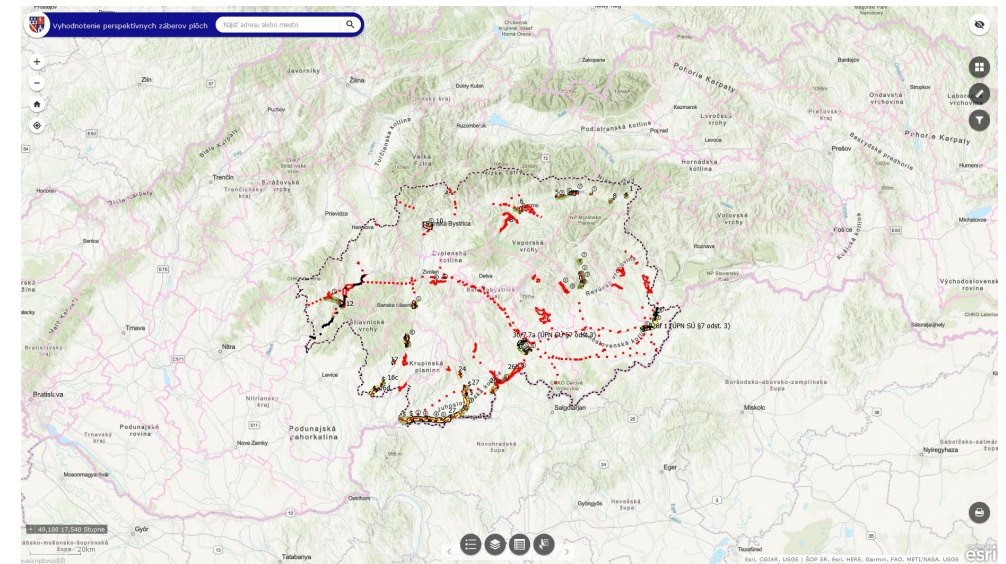
Layer Preview

List of all layers configured in GeoServer and provides previews in various formats for each.

Results 1 to 25 (out of 40 matches from 189 items)

Type	Title	Name	Common Formats	All Formats
Image	Bolozov	bbskbolozov_2	OpenLayers, GML, KML	Select one
Image	Body	bbskbody_points	OpenLayers, GML, KML	Select one
Image	body_points_test	bbskbody_points_test	OpenLayers, GML, KML	Select one
Image	Občie oblasť BSK	bbskoblas_oblast_bsk	OpenLayers, GML, KML	Select one
Image	Národné a cyklistické trasy	bbskocfstray	OpenLayers, GML, KML	Select one
Image	VVN 110 kV	bbskcv_vv_110kv	OpenLayers, GML, KML	Select one
Image	ZVN 400 kV	bbskcv_zv_400kv	OpenLayers, GML, KML	Select one
Image	Hranica krajných priestorov	bbskhranica_krajnych_pristorov	OpenLayers, GML, KML	Select one
Image	Hranica kvality ovzdušia kultúrneho dedičstva	bbskhranica_kvality_ovzdušia_kulturalneho_dedicstva	OpenLayers, GML, KML	Select one
Image	Hranica priestoru osobného určenia	bbskhranica_pristoru_osobneho_urceni	OpenLayers, GML, KML	Select one
Image	Hranica regionu cestného ruchu	bbskhranica_regionu_cestneho_ruchu	OpenLayers, GML, KML	Select one
Image	Hranica subregionu cestného ruchu	bbskhranica_subregionu_cestneho_ruchu	OpenLayers, GML, KML	Select one
Image	Hydromerica odvodnenie dažďy	bbskhydromerica_odvodnenie_dazdy	OpenLayers, GML, KML	Select one
Image	Inundácia územia	bbskinundacia_uzemia	OpenLayers, GML, KML	Select one
Image	Kanálizácie a teplovod	bbskkanalizacie_a_teplovod	OpenLayers, GML, KML	Select one
Image	Kotrová sieť	bbskkotrova_siet	OpenLayers, GML, KML	Select one
Image	Obce 2021	bbskobce_2021	OpenLayers, GML, KML	Select one
Image	Obtyné plochy	bbskobtynne_plochy	OpenLayers, GML, KML	Select one
Image	Parahy	bbskparahy	OpenLayers, GML, KML	Select one
Image	Passport povrchov CTT	bbskpassport_povrchu_ctt	OpenLayers, GML, KML	Select one
Image	Plochy osobného určenia	bbskplochy_osobneho_urceni	OpenLayers, GML, KML	Select one

Zdroj: <https://bbsk1.maps.arcgis.com>



# 5. Posilnenie samosprávy

## Pohľad zvonku: Vyššie územné celky

- Prešovský samosprávny kraj
- Metadáta v RPI: 6 MD DS + 2 MD NS



Home

**214** publikovaných datasetov

Prvé kroky  
Ak chcete mať všetko jasné hneď na prvýkrát.

[Začať tu!](#)

**Dátový katalóg**  
Open geodáta o Prešovskom kraji ako na tanieri. Katalóg otvorených a geolokovaných údajov na prezeranie a stiahnutie.

**Tematické mapy a dashboardy**  
Prehľadajte dáta jednoduchým a priateľným spôsobom prostredníctvom tematických mapových aplikácií a dashboardov.

**Mapový prehliadač**  
Pokročilejší online mapový nástroj na prehľadanie a analýzu geodát. Študujte dáta z katalógu vo vrstvách.

Zdroj: [Dátový katalóg](#)

Zdroj: <https://geopresovregion.sk>



# 5. Posilnenie samosprávy

## Pohľad zvonku: Vyššie územné celky

- Košický samosprávny kraj
- Metadáta v RPI: 0 MD DS + 0 MD NS



O GEOPORTÁLI

NÁSTROJE

APLIKÁCIE

ČLÁNKY

KONTAKT

SK

EN



### Aplikácie

Prehliadanie dát jednoduchým a priateľným spôsobom prostredníctvom tematických mapových aplikácií.



### Katalóg

Prístup ku datovému katalógu otvorených a geopriestorových údajov o Košickom kraji na prezeranie a stiahnutie.



### Mapa

Mapový prehliadač pokročilejší online mapový nástroj na prehliadanie a analýzu geodát z katalógu vo vrstvách.

Zdroj: [Dátový katalóg](#)

The screenshot shows the KSK GeoNetwork catalog interface. It features a search bar at the top, a navigation menu, and a main content area displaying search results. The results are organized into a grid of cards, each representing a dataset. Each card includes a title, a brief description, and a 'Ukážku' (Preview) button. The datasets listed include:
 

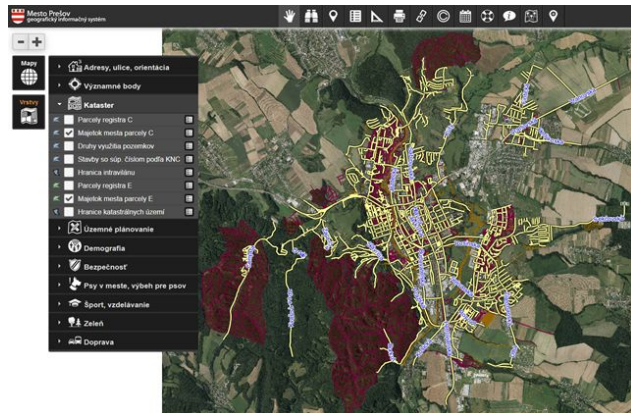
- Cesty II. triedy na území Košického samosprávneho kraja**: Dataset containing information about second-class roads in the Košice self-governing region.
- Individuálne dotácie Košického samosprávneho kraja za rok 2021 - 2.kolo**: Dataset containing information about individual subsidies in the second round for 2021.
- Dotáčna schéma Košického samosprávneho kraja za rok 2021 - 2.kolo**: Dataset containing information about the subsidy scheme in the second round for 2021.
- Dotáčna schéma Košického samosprávneho kraja za rok 2021 - 1.kolo**: Dataset containing information about the subsidy scheme in the first round for 2021.
- Chránené vtáčie územia (CHVÚ) na území Košického samosprávneho kraja**: Dataset containing information about protected bird areas in the Košice self-governing region.
- Diaľnice a rýchlostné cesty na území Košického samosprávneho kraja**: Dataset containing information about highways and express roads in the Košice self-governing region.

 The interface also includes a filter sidebar on the left and a map preview on the right.

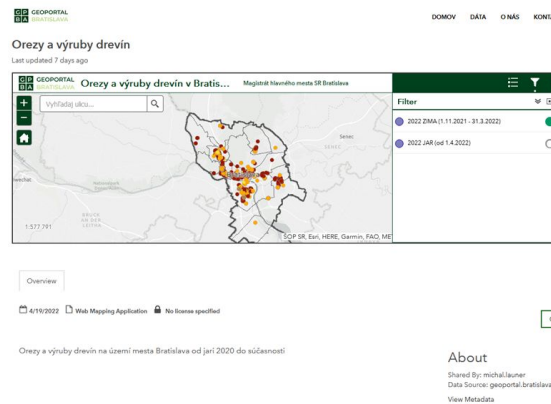
Zdroj: <https://www.geoportalsk.sk/>

# 5. Posilnenie samosprávy

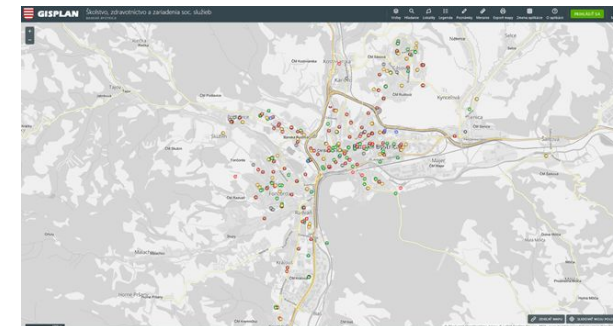
## Pohľad zvonku: Mestá



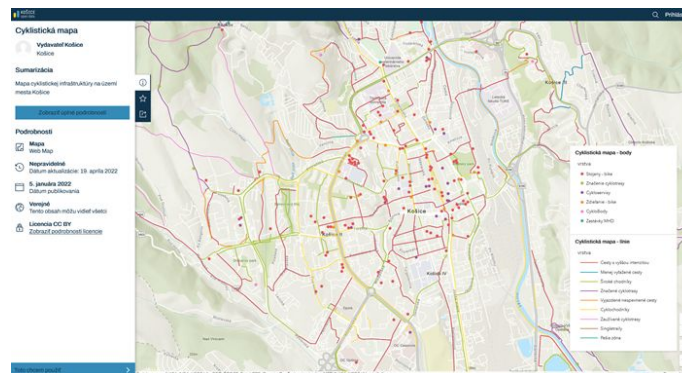
Zdroj: <http://webgis.presov.sk/>



Zdroj: <https://geoportal.bratislava.sk>



Zdroj: <https://mapy.banskabystrica.sk>



Zdroj: <https://opendata.kosice.sk>



Zdroj: <http://webgis.zilina.sk/>

# 5. Posilnenie samosprávy

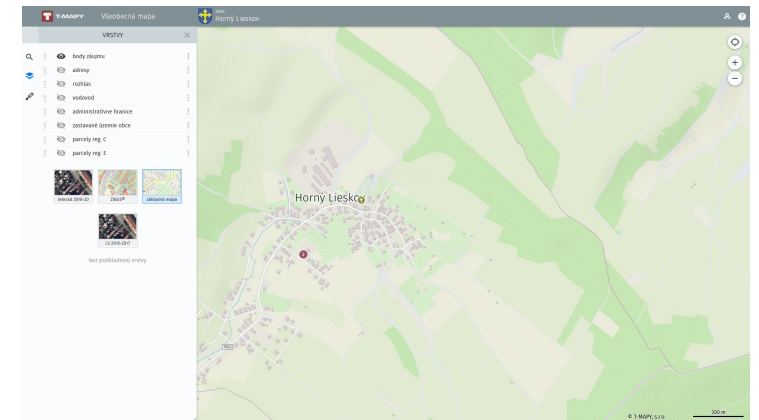
## Pohľad zvonku: Obce



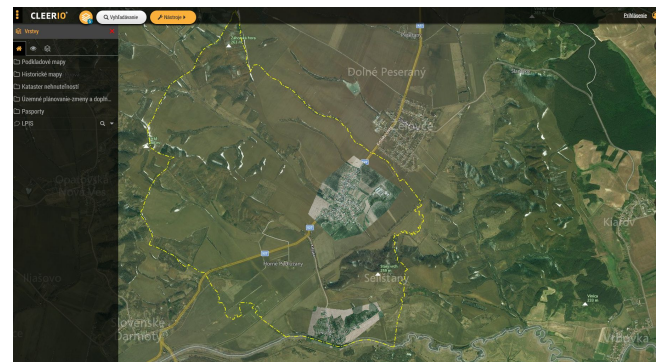
Zdroj: [Nesluša](#)



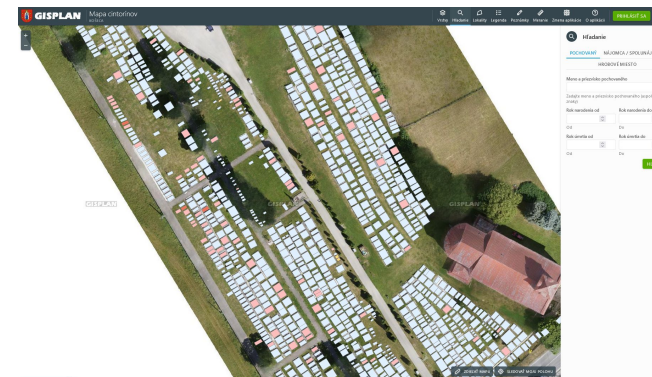
Zdroj: [Hrabovka](#)



Zdroj: [Horný Lieskov](#)



Zdroj: [Záhorce](#)



Zdroj: [Košeca](#)

# 5. Posilnenie samosprávy

## Limity samosprávy

- Interné odborné kapacity
- Infraštruktúrne a technologické limity
- Kvalita a dostupnosť vytváraných / obstarávaných geodát

## Možnosti posilnenia (MŽP SR)


- Processing
- Publikácia
- Dokumentácia metaúdajmi
- Harmonizácia



## 5. Posilnenie samosprávy

Slido

Join at  
**slido.com**  
**#ESNIPI**

A large QR code is positioned on the right side of the blue banner, intended for scanning to access the Slido session.



# 5. Posilnenie samosprávy

Aké geodáta samosprávy by ste využili / ocenili vy?

0 1 9



# 5. Posilnenie samosprávy

Aké geodáta podľa Vás samospráva potrebuje?

006

mapy vzdušného prúdenia  
populačný grid Inžinierske siete  
Odpady atď. statisticke data  
inžinierske siete územný plán infraštruktúra  
cesty zátopové územia  
ortofotomapa  
nadradeny uzemny plan

# 5. Posilnenie samosprávy

Aké sú podľa Vás hlavné bariéry zdieľania geodát samosprávou?

0 1 4



# 5. Posilnenie samosprávy

Čo by pomohlo zlepšiť zdieľanie a využívanie geodát samosprávou?

0 1 1

poskytovanie technológie  
spojené úrady malých obcí  
tatočná infraštruktúra  
PR zdieľanie zdrojov nové voľby  
centralizacia zapojenie v rámci  
projektov  
prepojenie a zdieľanie



MINISTERSTVO  
ŽIVOTNÉHO PROSTREDIA  
SLOVENSKEJ REPUBLIKY

## 6. Zapojenie privátneho sektora

# 6. Zapojenie privátneho sektora

Firmy predstavujú

- Dôležitých tvorcov geodát a služieb
- Výrazných používateľov geoobsahu a funkcionality štátu

Perspektíva záujmu

- Prioritný záujem je zisk
- Verejný záujem?

## 6. Zapojenie privátneho sektora

Firmy môžu patriť pod Povinné osoby v zmysle zákona č.3/2010 Z.z. v znp.

- Ak plnia úlohy pre povinné osoby

Môžu však patriť pod Dobrovoľných prispievateľov (subjekty)

- Ak chcú prezentovať svoje produkty, alebo služby (metadáta datasetov, služieb + aplikácií)
- Ak chcú vytvárať pridanú hodnotu nad geoúdajmi verejnej správy
- Ak im záleží na zvyšovaní kvality privátnych i verejných služieb
- ?

## 6. Zapojenie privátneho sektora

Slido

A blue rectangular graphic with white text and a QR code. The text on the left reads "Join at slido.com #ESNIPI". To the right is a large QR code that, when scanned, likely leads to the Slido event.

Join at  
**slido.com**  
**#ESNIPI**



## 6. Zapojenie privátneho sektora

Ktoré firmy v oblasti GeoICT / INSPIRE poznáte ?

0 1 2



# 6. Zapojenie privátneho sektora

Čím by mohla NIPI prispieť k podpore  
privátneho sektora na Slovensku?

006

Standardizacia

konzultácie a support

legislatíva    metodiky

projekty pre samospravu

prispievateľ - reklama

dostupnosť údajov

Združenie poskytovateľov

## 6. Zapojenie privátneho sektora

Čím by mohli firmy prispieť k zlepšeniu NIPI na Slovensku?

005

Best practise

technická podpora

Školenia

dodržiavanie tech. spec.

Pilotné riešenia na MŽP



MINISTERSTVO  
ŽIVOTNÉHO PROSTREDIA  
SLOVENSKEJ REPUBLIKY

## 7. Príprava migrácie RPI

# 7. Príprava migrácie RPI na RPI 2.0

## Motivácia

- Zlepšenie užívateľskej skúsenosti
- Migrácia do vládneho cloudu
- Odstránenie vendor lock-in
- Podpora OpenAPI + OpenSource
- Nasadenie idsk.gov.sk
- Prepojenie na inspire.gov.sk a geoportal.gov.sk

# 7. Príprava migrácie RPI na RPI 2.0

## Príprava

- Migrácia Povinných osôb a dobrovoľných prispievateľov
- Migrácia užívateľov
- Migrácia metaúdajov

## Indikatívny harmonogram

- Dokončenie vývoja 06/2022
- Testovanie 08/2022
- Migrácia 10/2022
- RPI 2 nasadenie 12/2022

The screenshot shows the 'Zoznam metaúdajov' (Metadata List) page on the RPI Domov website. The page includes a search bar with the text 'Zadajte hľadaný výraz' and a search button. Below the search bar, there is a table of metadata records. The table has columns for 'Názov', 'ID záznamu', 'Zdroj', 'Prístup a použitie', and 'Dátum'. Two records are visible: 'Hydranty' and 'Corine Land Cover 2012'.

Názov	ID záznamu	Zdroj	Prístup a použitie	Dátum
Hydranty	<a href="https://data.gov...">https://data.gov...</a>	dataset	neuplatňujú sa žiadne podmienky	2021-11-16
Corine Land Cover 2012	<a href="https://data.gov...">https://data.gov...</a>	dataset	Creative Commons Attribution 4.0 International (CC BY 4.0)	2017-01-23





MINISTERSTVO  
ŽIVOTNÉHO PROSTREDIA  
SLOVENSKEJ REPUBLIKY

## 8. Ostatné, diskusia, záver

## 8. Ostatné, diskusia, záver

- Revízia koordinácie INSPIRE v SR
  - Spojenie KR a ES NIPI - Koordinačná skupina NIPI
- Slido



Join at  
**slido.com**  
**#ESNIPI**



## 8. Ostatné, diskusia, záver

**Aký typ stretnutia by ste preferovali na budúce**

0 2 4

Fyzické



Online



## 8. Ostatné, diskusia, záver

**Bol by pre Vás akceptované mať príspevky aj v angličtine?**

0 2 0

Áno



Nie

